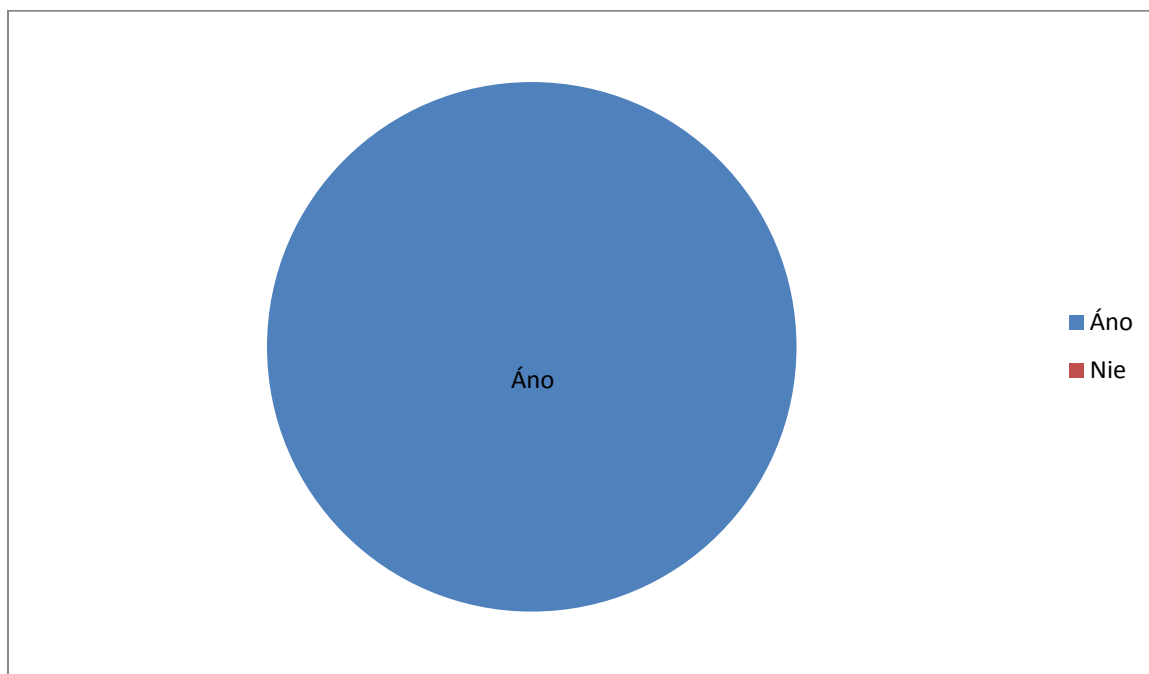


## Vyhodnotenie dotazníka k podnikateľskému plánu pre vytvorenie sociálneho podniku - obec Oravská Polhora.

**1. Uveďte názov obce a katastrálneho územia, v ktorom bude sociálny podnik umiestnený:**

- Obec Oravská Polhora, kú. Oravská Polhora

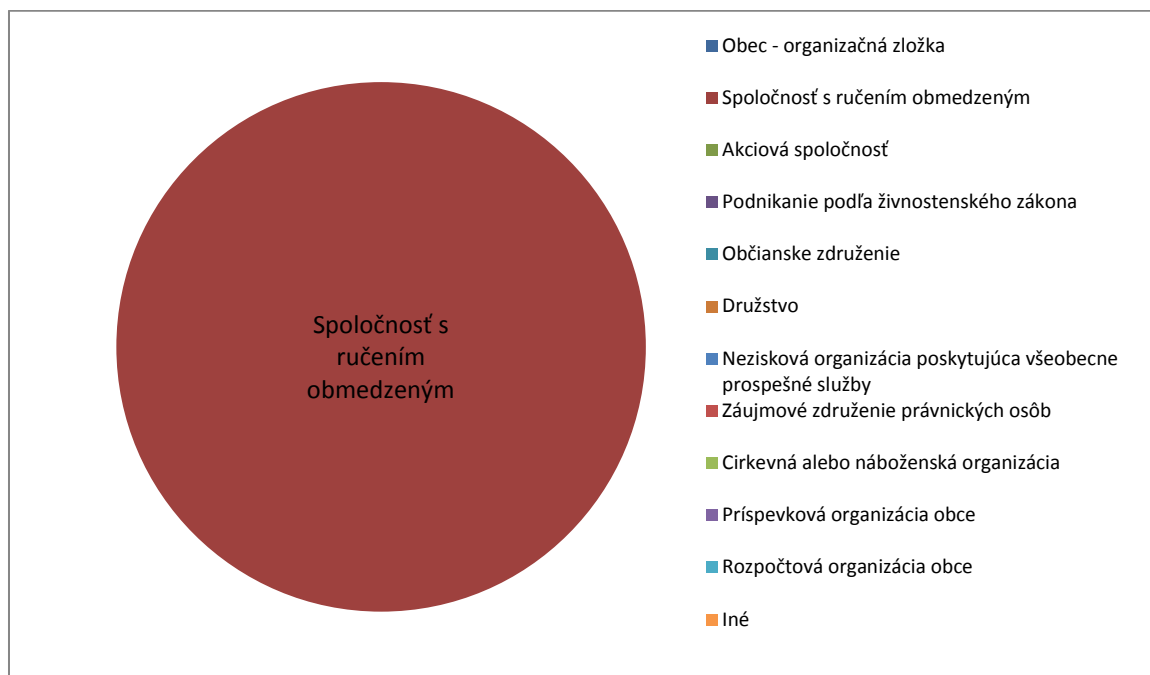
**2. Má obec v súčasnosti pre sociálny podnik k dispozícii vhodné priestory?**



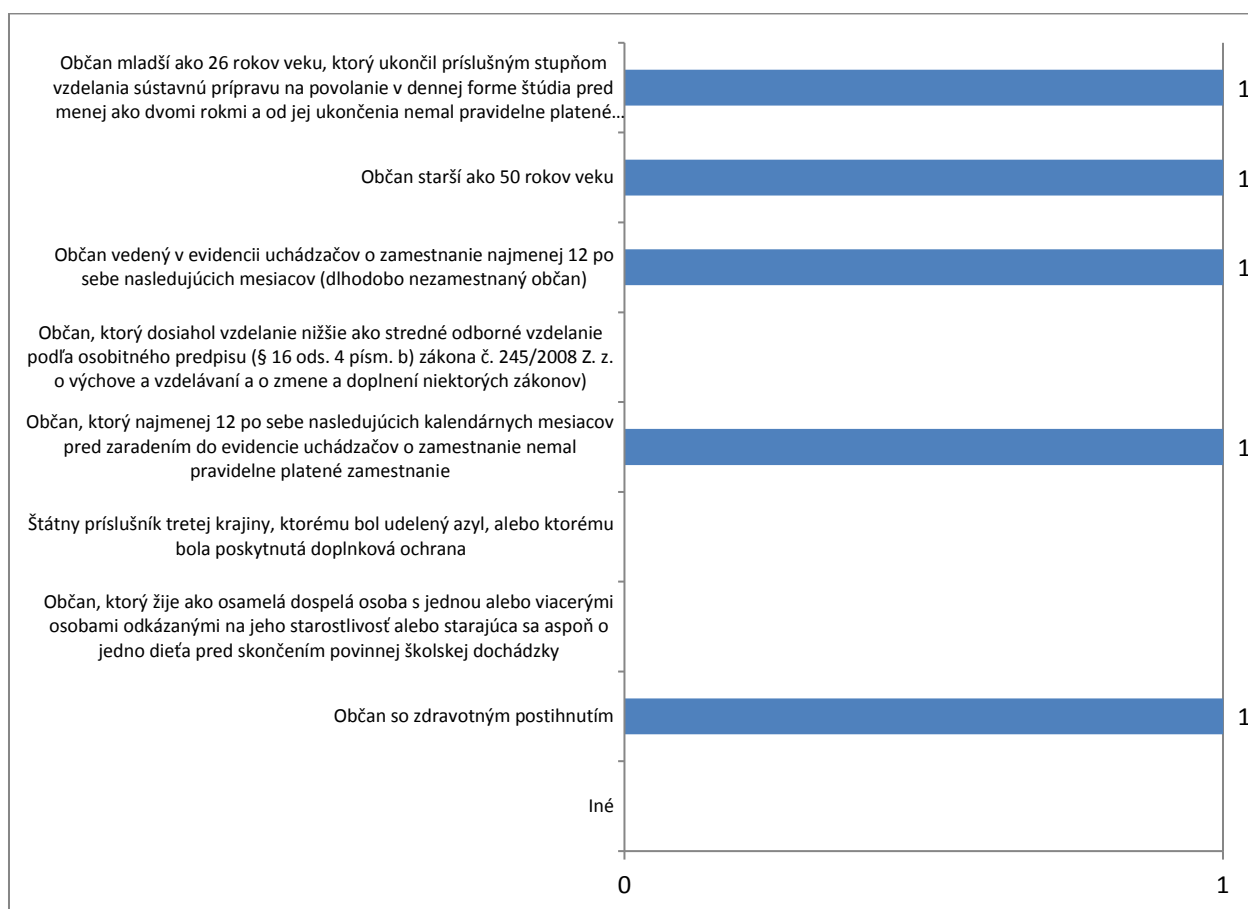
**3. Ak obec nemá k dispozícii vhodné priestory, uveďte ako plánujete zabezpečiť vhodné priestory pre sociálny podnik:**

- Na túto otázku neexistujú žiadne odpovede.

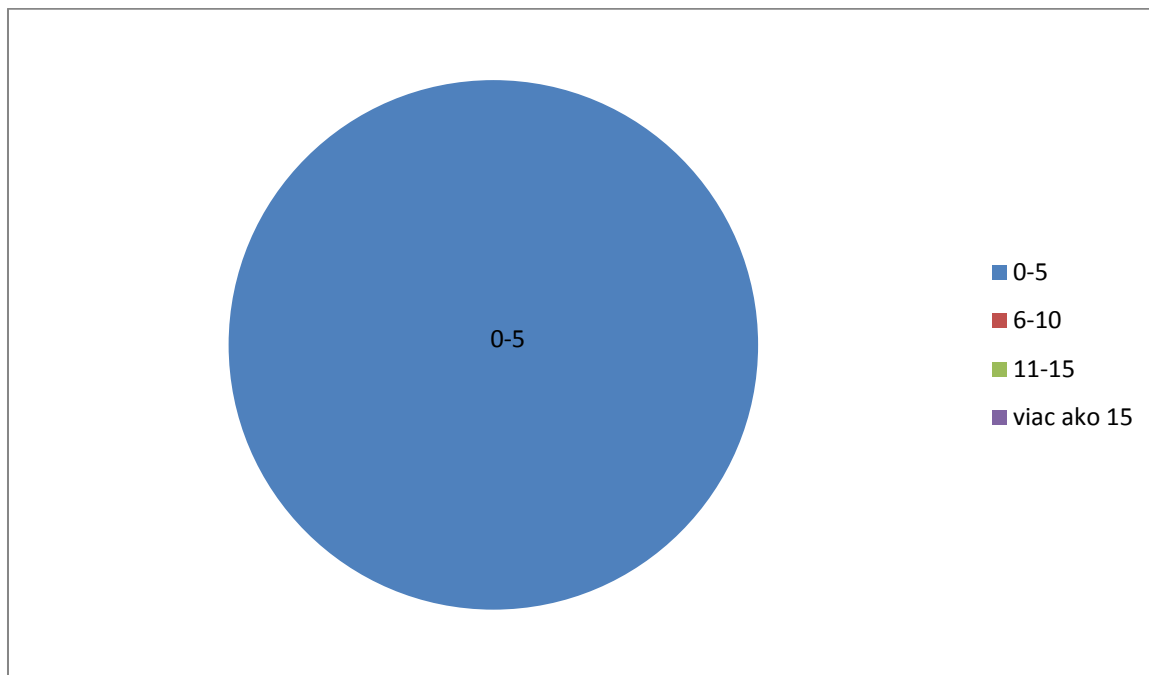
#### 4. Uved'te typ právnej formy budúceho sociálneho podniku:



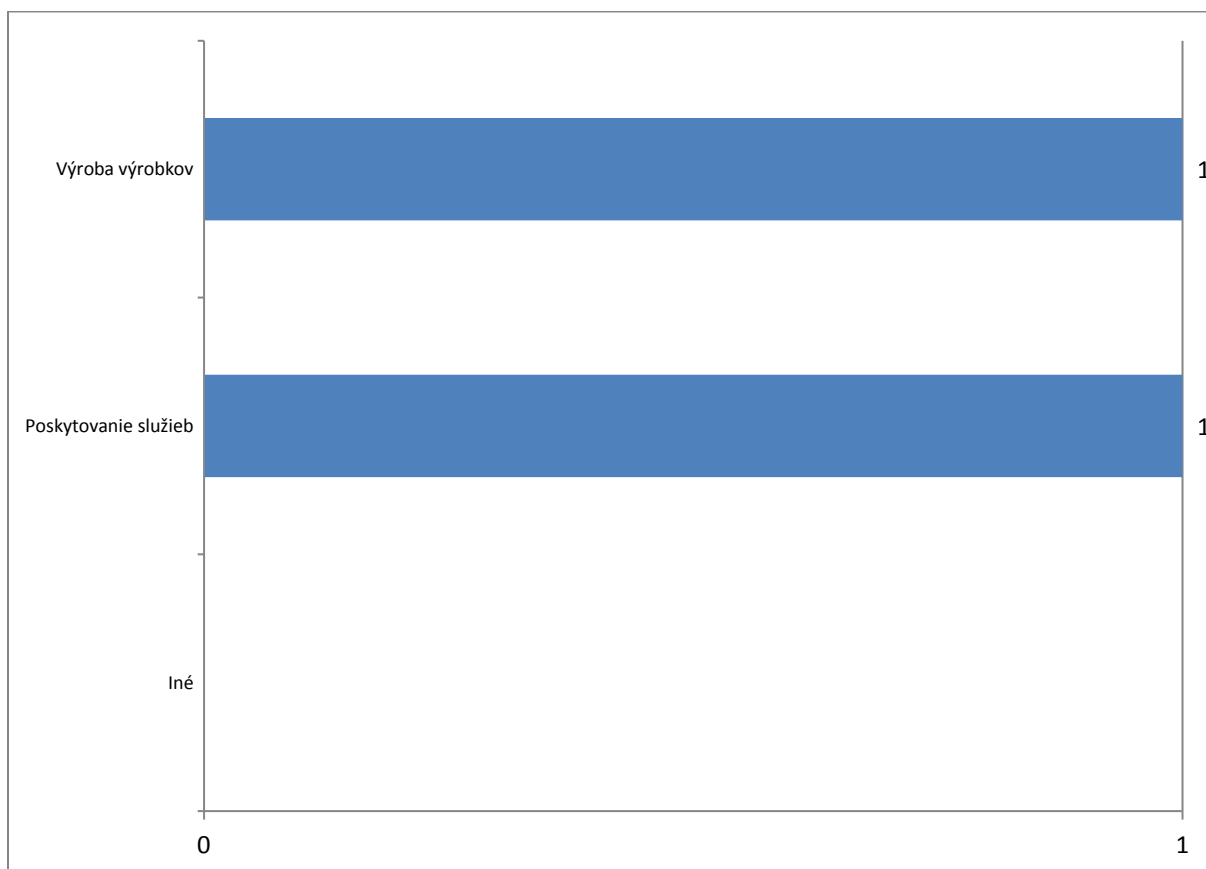
#### 5. Uved'te zameranie sociálneho podniku na cieľové skupiny:



## 6. Uved'te počet osôb, ktoré plánujete zamestnať:



## 7. Čo bude predmetom činnosti sociálneho podniku?



## **8. Vyberte oblasti pre činnosť sociálnych podnikov pre obce:**

- Výkopové práce, stavebné a údržbárske práce, pomocné a špecializované stavebné práce;
- Činnosti spojené s výstavbou a údržbou miestnych komunikácií, verejných priestranstiev, obecného cintorína, kultúrnych, športových a ďalších obecných zariadení, kultúrnych pamiatok, pamiatkových území a pamätihodností obce, činnosti súvisiace s údržbou zariadení a krajinnou úpravou;
- Opravy a vybudovanie chodníkov, miestnych komunikácií, mostov a lávok, turistických chodníkov, osadenie dopravného značenia, budovanie parkovacích priestorov;
- Čistenie verejných priestranstiev, likvidácia divokých skládok odpadu, separácia a spracovanie odpadu z týchto skládok;
- Tvorba ochrana, udržiavanie a zlepšovanie životného prostredia obyvateľov obce, správa a údržba verejného osvetlenia, zásobovanie vodou, nakladanie s odpadovou vodou;
- Starostlivosť o ochranu a zachovanie kultúrneho dedičstva;
- Čistenie a odvod odpadových vôd, spracúvanie a likvidácia odpadu, recyklácia triedených materiálov, ozdravovacie činnosti a iné činnosti nakladania s odpadom, recyklácia materiálov;
- Rozvoj a poskytovanie sociálnych služieb a ďalších činností obce v sociálnej oblasti (denné sanatórium – „škôlka“ pre starších ľudí vyžadujúcich opateru, vývarovňa jedál, opatrovateľské služby, zabezpečovanie zdravotnej starostlivosti);
- Rozvoj miestnej kultúry, výroba výrobkov tradičnej ľudovej kultúry;
- Budovanie športovísk, činnosti malých stavebných firiem pri obnove a rekonštrukcii zón oddychu, prevádzka športových zariadení, športových klubov, fitcentier.

## **9. Uved'te spolupracujúce subjekty pri zabezpečovaní činnosti sociálneho podniku:**

- ÚPSVaR Námestovo, miestne podnikateľské subjekty

## 10. Uved'te obdobie začatia činnosti sociálneho podniku:

